

# Netto zero

Vårt mål: Netto noll  
Executive Summary



GROSVENOR

# Introduktion

I vår verksamhet är åtgärder som bidrar till att bromsa den globala klimatförändringen högsta prioritet, liksom att främja hälsosamma, inkluderande och ekonomiskt motståndskraftiga företag och samhällen i och kring de områden där vi verkar. Ett av de mest effektiva sätten som vi kan minimera vår påverkan på miljön och framtidssäkra affärsverksamheten är att minska koldioxidutsläppen från våra fastigheter. Under 2019 var vi en av de första undertecknarna av Better Buildings Partnerships och World Green Building Councils net zero carbon commitments. Vårt åtagande är att se till att byggnader där vi har direkt kontroll har noll nettoutsläpp av koldioxid till 2030 och att alla byggnader (direkt och indirekt förvaltade) uppnår operativt nollutsläpp till 2050.

Detta dokument sammanfattar strategin för att uppnå våra ambitioner till 2030 - Vad vi ska göra, hur och när.

## Vad är noll nettoutsläpp?

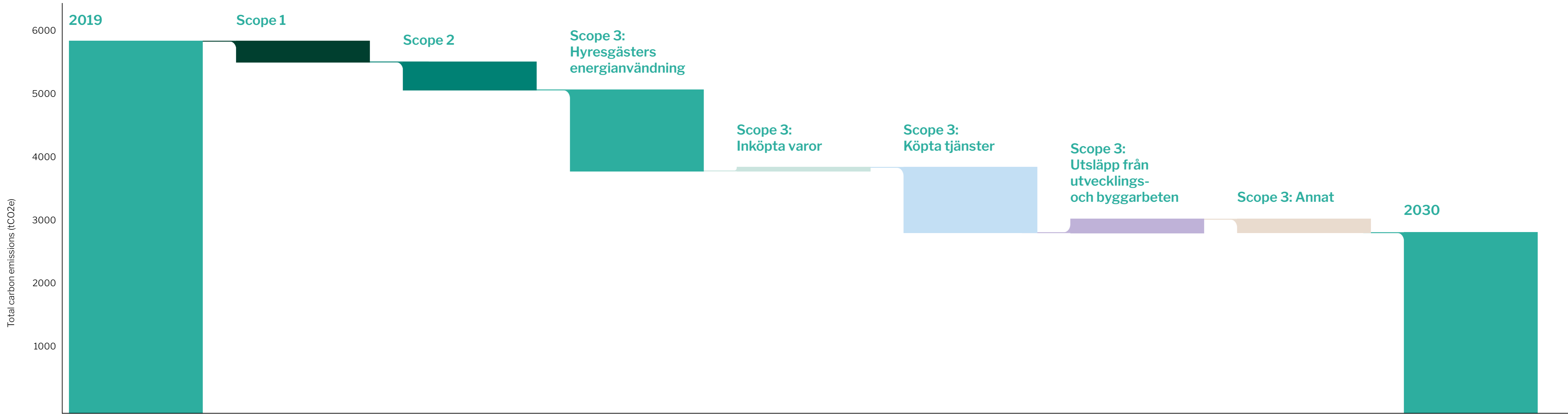
Vi definierar noll nettoutsläpp att mängden kol vi släpper ut kompenseras av den mängd vi tar bort från atmosfären.

**Denna strategi minskar vår totala koldioxidpåverkan med 50 procent till 2030.**

# Vad ska vi göra?

Vi kommer att minska vår totala koldioxidpåverkan med 50 procent fram till 2030 jämfört med 2019. År 2019 var vårt totala utsläpp enligt Scope 1, 2 och 3 cirka 6 000 ton CO2e. Utsläppen från vår egen energianvändning som hyresvärd, våra Scope 1 och 2-utsläpp, stod för 18 procent av den totala, jämfört med 82 procent för Scope 3-utsläppen. År 2030 kommer vi att minska vår totala koldioxidpåverkan till cirka 3 000 ton CO2e.

Eventuellt kvarvarande utsläpp kommer att kompenseras för att nå netto noll.



# Hur kommer vi dit?

För att minska våra totala utsläpp med 50 procent kommer vi att fokusera på tre kärnområden: att minska energianvändningen i byggnader med en tredjedel; minska utsläppen av i vårt utvecklings- och byggarbete med 50 procent; och minska koldioxidpåverkan hos inköpta varor och tjänster med minst 60 procent.



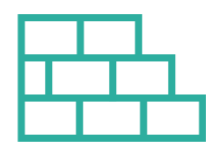
## 1. Energianvändning i byggnader

Vi kommer att minska energiförbrukningen med en tredjedel för att anpassa oss till branschledande definitioner av netto-koldioxidutsläpp.



## 2. Köpta varor och tjänster

Vi kommer att minska våra koldioxidutsläpp med 60 procent genom minskade utsläpp från våra leverantörer och renoveringar med låga koldioxidutsläpp.



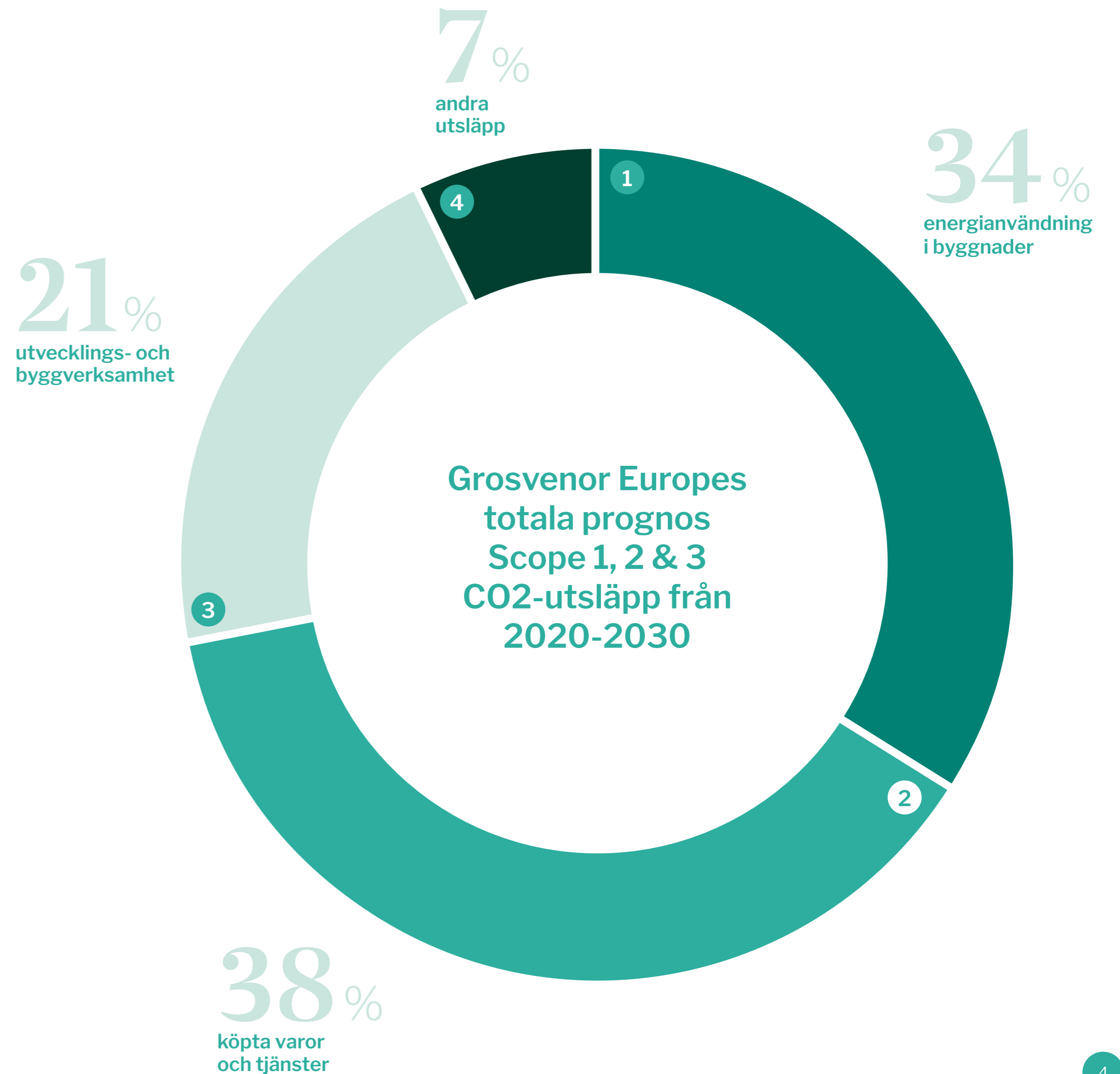
## 3. Utvecklings- och byggverksamhet

Vi kommer att sträva efter att minska koldioxidutsläpp per kvadratmeter i vår utvecklings- och byggverksamhet med 50 procent jämfört med praxis idag. Vi kommer att bygga enligt mycket energieffektiva prestandastandarder som överensstämmer med referensvärdena för nollutsläpp av koldioxid.



## 4. Andra utsläpp

För områden som affärsresor, medarbetares pendling, vatten och avfall kommer vi att inkludera dessa utsläpp inom vårt övergripande 50 procentiga minskningsmål.





# Utmaningar och möjligheter

## Kommersiellt

Vi tror att det är rätt att rikta in sig på noll nettoutsläpp koldioxid, men att samtidigt inse att det i dagsläget i vissa fall kan vara svårt att kvantifiera och uppskatta det långsiktiga kommersiella utfallet av detta. Vi tror att drivkrafterna för kommersiella framgångar och hållbarhet kommer att verka i samma riktning och att det därför är strategiskt riktigt att agera innan regleringar och lagar finns på plats.

## Data

Insamling av miljödata kan vara utmanande och ungefär hälften av våra byggnaders energiförbrukning är för närvarande estimerad. Vi arbetar för att förbättra datans precision och på så sätt säkerställa en robust mät- och rapporteringsprocess.

## Engagemang hos hyresgäster

Vi kan inte uppnå våra mål ensamma. Cirka två tredjedelar av koldioxidutsläppen från energianvändning i byggnader härrör från hyresgästernas förbrukning. Vi måste därför samarbeta med hyresgästerna för att tillsammans nå våra mål.

## Utbildning

För att öka förståelsen och ambitionen att nå noll nettoutsläpp av koldioxid så kommer vi att utbilda och motivera våra medarbetare. Ansvar för att leverera strategin kommer att ingå i olika roller och ansvarsområden.

## Förändrade marknadsförväntningar

Det finns ingen enskild branschskänd definition av hur ett arbete mot noll nettoutsläpp av koldioxid går till och det finns olika metoder att tillgå. Vi förväntar oss att detta förändras, men fortsätter under tiden att samarbeta med branschkollegor och branschorgan för att anpassa vår strategi efter utvecklingen.

## Vår strategi är:

- Offensiv och ambitiös
- Transparent för att möjliggöra öppen kommunikation med olika intressenter
- Flexibel och lyhörd för förändringar av marknaden samt av regler och av fastighetsbestånd.
- Skräddarsydd för att återspegla företagets behov, de marknader vi arbetar på och de viktigaste intressenternas prioriteringar
- Steget före regleringar och lagar för att minimera risken för fastighetsbeståndet
- Integrerad i policies och processer för enkel implementering
- Motiverande för att främja energieffektivitet och hyresgästengagemang
- Branschbaserad eftersom den följer erkänd certifieringsstrategi